



Fondazione per la Ricerca
sulla Fibrosi Cistica - ETS
fibrosicisticaricerca.it

AREA 5

Ricerca clinica ed epidemiologica



Progetto FFC #21/2021

La salute psichica nei pazienti affetti da fibrosi cistica: il ruolo prognostico del temperamento, della personalità e degli stili di attaccamento



Chi ha condotto la ricerca:

Responsabile: Gianluca Serafini
(Dipartimento di neuroscienze, riabilitazione, oftalmologia, genetica e scienze materno-infantili - DINOEMI, Università degli Studi di Genova)



Collaboratore responsabile:

Riccardo Ciprandi (U.O.S.D. Centro Fibrosi Cistica, IRCCS Istituto Giannina Gaslini, Genova)



Ricercatori coinvolti: 7



Qual è la durata dello studio: 2 anni

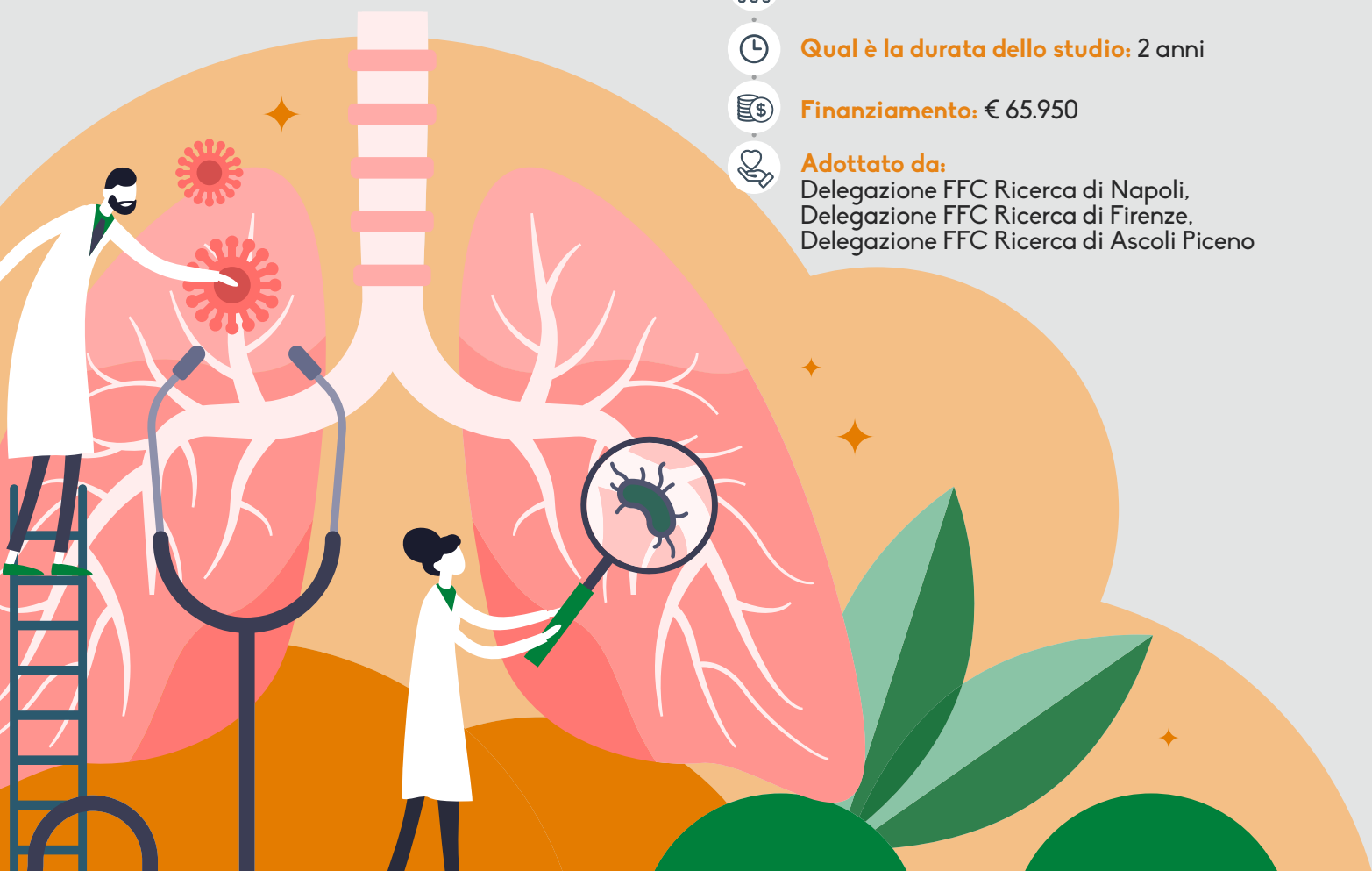


Finanziamento: € 65.950



Adottato da:

Delegazione FFC Ricerca di Napoli,
Delegazione FFC Ricerca di Firenze,
Delegazione FFC Ricerca di Ascoli Piceno





Perché è importante

La depressione e l'ansia risultano tra le più frequenti comorbidità (cioè compresenza di patologie) riportate in fibrosi cistica (FC). La depressione e l'ansia genitoriale possono influenzare l'aderenza terapeutica e gli esiti clinici.



Che cosa hanno usato i ricercatori

Sono stati usati questionari psicologici rivolti alle persone con FC adolescenti di età maggiore di 14 anni e ai loro genitori, nonché a persone adulte. I questionari indagavano gli aspetti psicologici oggetto dello studio. Inoltre sono stati considerati vari parametri clinici.



Che cosa hanno fatto i ricercatori

I ricercatori hanno raccolto i dati derivanti dai questionari e le informazioni cliniche in due tempi distinti, all'inizio dello studio e a distanza di un anno, per confrontare i cambiamenti nel corso del tempo, in particolare di alcuni aspetti psicologici maggiormente suscettibili di variazioni in tal senso. Tutti i dati sono stati analizzati ed elaborati attraverso analisi statistiche, che hanno permesso di mettere in relazione i vari risultati ottenuti potendo definire una maggiore conoscenza di determinate condizioni psicologiche nelle persone con FC.



Che cosa hanno ottenuto

È emerso che nel tempo alcuni fattori psicologici sono maggiormente soggetti a cambiamento, in particolare le condizioni di ansia e depressione. Diventano dunque fondamentali il monitoraggio nel corso del tempo e i relativi interventi specifici di trattamento. Infine, alcuni aspetti di personalità risultano determinanti per poter adeguare al meglio le cure.



Che cosa succederà ora

Lo studio vedrà ulteriori pubblicazioni per poter essere di riferimento alla comunità scientifica, rappresentando una prima indagine esplorativa su aspetti relativi alla personalità e al temperamento di persone con FC, e potrà consentire ulteriori approfondimenti di ricerca.

Per saperne di più



Obiettivi

Indagare le caratteristiche temperamentali che contribuiscono all'esordio di disturbi dell'umore e di ansia attraverso test psicologici su pazienti FC

La depressione e l'ansia risultano tra le più frequenti comorbidità riportate in fibrosi cistica (FC), e depressione e ansia genitoriale possono influenzare l'aderenza terapeutica e gli esiti clinici. Tratti di personalità e gli stili di attaccamento possono influenzare il decorso di condizioni psichiatriche e mediche sottostanti. L'analisi di queste variabili potrebbe identificare una sottopopolazione di persone con FC a rischio di una peggiore prognosi sia clinica che terapeutica. Gli obiettivi principali del progetto sono di indagare le caratteristiche temperamentali che contribuiscono all'esordio di disturbi dell'umore e di ansia nelle persone con FC, il ruolo della personalità e degli stili di attaccamento nel predire l'aderenza alle terapie, l'impatto della percezione di malattia e i sintomi dissociativi sul decorso clinico e sul trattamento. Il gruppo di ricerca effettuerà dei test psicologici validati su circa 70 persone con FC a partire dai 14 anni e su genitori di adolescenti FC (tra i 14 e i 17 anni), e i dati raccolti saranno analizzati in relazione a parametri clinici. Questo studio potrebbe migliorare la conoscenza delle persone con FC relativamente ai loro tratti di temperamento e di personalità e migliorare la conoscenza dei fattori di rischio per lo sviluppo di condizioni psicopatologiche nelle persone con FC.



Risultati

Ansia e depressione a livello moderato tendono ad aumentare nel tempo nelle persone con FC e vanno monitorati e gestiti con interventi specifici

La depressione e l'ansia risultano tra le più frequenti comorbidità (cioè compresenza di patologie) riportate in fibrosi cistica (FC). Inoltre, depressione e ansia genitoriale possono influenzare l'aderenza terapeutica e gli esiti clinici.

Lo studio si è proposto di indagare quali aspetti psicologici contribuiscono a sviluppare disturbi dell'umore e d'ansia nelle persone con FC, e conseguentemente cosa impatta negativamente rispetto all'aderenza alle terapie e all'andamento clinico della patologia.

Sono stati usati questionari psicologici rivolti ad adolescenti con FC di età maggiore di 14 anni e ai loro genitori, nonché a persone adulte. I questionari si proponevano di indagare gli aspetti psicologici oggetto dello studio; in particolare sono state approfondite le caratteristiche di personalità, e del temperamento, che sono state riscontrate più frequentemente nei partecipanti alla ricerca. Inoltre sono stati considerati vari parametri clinici.

I ricercatori hanno raccolto i dati derivanti dai questionari e le informazioni cliniche in due tempi distinti, all'inizio dello studio e a distanza di un anno, per confrontare i cambiamenti nel corso del tempo, in particolare di alcuni aspetti psicologici maggiormente suscettibili di variazioni in tal senso. Tutti i dati sono stati analizzati ed elaborati attraverso analisi statistiche, che hanno permesso di mettere in relazione i vari risultati ottenuti potendo definire una maggiore conoscenza di determinate condizioni psicologiche nelle persone con FC.

Si è visto che, nel tempo, alcuni fattori psicologici sono maggiormente soggetti a cambiamento, in particolare le condizioni di ansia e depressione, per i quali dunque risultano importanti il

Per saperne di più



monitoraggio nel corso del tempo e i relativi interventi specifici di trattamento. Inoltre alcuni aspetti di personalità risultano determinanti per poter adeguare al meglio le cure. Lo studio vedrà ulteriori pubblicazioni per poter essere di riferimento alla comunità scientifica, rappresentando una prima indagine esplorativa su aspetti relativi alla personalità e al temperamento di persone con FC, e potrà consentire ulteriori approfondimenti di ricerca.

Publicazioni



The Expression of Affective Temperaments in Cystic Fibrosis Patients: Psychopathological Associations and Possible Neurobiological Mechanisms *Brain Sciences*, 2023



Article

The Expression of Affective Temperaments in Cystic Fibrosis Patients: Psychopathological Associations and Possible Neurobiological Mechanisms

Andrea Amerio ^{1,2,*}, Luca Magnani ³, Carlo Castellani ⁴, Irene Schiavetti ⁵, Gabriele Sapia ¹,
Francesca Sibilla ², Rita Pescini ⁴, Rosaria Casciaro ⁴, Federico Cresta ⁴, Andrea Escelsior ^{1,2},
Alessandra Costanza ^{6,7,8}, Andrea Aguglia ^{1,2}, Gianluca Serafini ^{1,2}, Mario Amore ^{1,2}
and Riccardo Ciprandi ⁴

¹ Department of Neuroscience, Rehabilitation, Ophthalmology, Genetics, Maternal and Child Health (DINOGMI), Section of Psychiatry, University of Genoa, 16132 Genoa, Italy; gabriele.sapia93@gmail.com (G.S.); andrea.escelsior@live.com (A.E.); andrea.aguglia@unige.it (A.A.); gianluca.serafini@unige.it (G.S.); mario.amore@unige.it (M.A.)

² IRCCS Ospedale Policlinico San Martino, 16132 Genoa, Italy; francesca.sibilla@hsanmartino.it

³ Department of Mental Health and Pathological Addictions, Genoa Local Health Authority, 16126 Genoa, Italy; magnani1991@gmail.com

⁴ Cystic Fibrosis Center, IRCCS Istituto Giannina Gaslini—Ospedale Pediatrico, 16147 Genoa, Italy; carlocastellani@gaslini.org (C.C.); ritapescini@gaslini.org (R.P.); rosariacasciaro@gaslini.org (R.C.); federicocresta@gaslini.org (F.C.); ciprandiriccardo@gmail.com (R.C.)

⁵ Department of Health Sciences, Section of Biostatistics, University of Genoa, 16132 Genoa, Italy; irene.schiavetti@unige.it

⁶ Department of Psychiatry, Faculty of Medicine, Geneva University (UNIGE), 1211 Geneva, Switzerland; alessandra.costanza@unige.ch

⁷ Department of Psychiatry, Adult Psychiatry Service (SPA), University Hospitals of Geneva (HUG), 1211 Geneva, Switzerland

⁸ Department of Psychiatry, Faculty of Biomedical Sciences, University of Italian Switzerland (USI), 6900 Lugano, Switzerland

* Correspondence: andrea.amerio@unige.it; Tel: +39-010-353-7665



Citation: Amerio, A.; Magnani, L.; Castellani, C.; Schiavetti, I.; Sapia, G.; Sibilla, F.; Pescini, R.; Casciaro, R.; Cresta, F.; Escelsior, A.; et al. The

Author Contributions: A.A. (Andrea Amerio), conceptualization, supervision, writing (review and editing); L.M., conceptualization, supervision, writing (review and editing); C.C., conceptualization, supervision, writing (review and editing); I.S., investigation, data curation; G.S. (Gabriele Sapia), supervision, writing; F.S., conceptualization, supervision; R.P., investigation, data curation; R.C., investigation, data curation; F.C., investigation, data curation; A.E., supervision, writing (review and editing); A.C., conceptualization, supervision, writing (review and editing); A.A. (Andrea Aguglia), conceptualization, supervision, writing (review and editing); G.S. (Gianluca Serafini), supervision, writing (review and editing); M.A., supervision, writing (review and editing); R.C., investigation, data curation. All authors have read and agreed to the published version of the manuscript.

Funding: The study was funded by the Italian Cystic Fibrosis Research Foundation (FFC Grant Application 2021).

Pubblicazioni



Mental health in cystic fibrosis patients: predictive factors and psychopathology
Journal of Cystic Fibrosis, 2023

POSTERS | NURSING/PSYCHOSOCIAL ISSUES | VOLUME 22, SUPPLEMENT 2, S174, JUNE 2023

P360 Mental health in cystic fibrosis patients: predictive factors and psychopathology

R. Ciprandi • R. Pescini • G. Serafini • ... I. Schiavetti • C. Castellani • R. Casciaro • Show all authors

DOI: [https://doi.org/10.1016/S1569-1993\(23\)00730-0](https://doi.org/10.1016/S1569-1993(23)00730-0)

Defining the characteristics of temperament that predispose to the onset of mood disorders and anxiety disorders in patients with Cystic Fibrosis (pwCF). Identifying personality factors and attachment styles that influence the medication adherence. Consequently, evaluating longitudinally the impact of the perception of disease and the dissociative symptoms on the clinical course of Cystic Fibrosis (CF).

Rendiconto economico



AREA 5

Ricerca clinica ed epidemiologica

Progetto FFC #21/2021

La salute psichica nei pazienti affetti da fibrosi cistica: il ruolo prognostico del temperamento, della personalità e degli stili di attaccamento



Responsabile:

Gianluca Serafini

(Dipartimento di neuroscienze, riabilitazione, oftalmologia, genetica e scienze materno-infantili - DINOEMI, Università degli Studi di Genova)



Periodo:

01/09/2021-30/11/2023



Grant assegnato:

€ 65.950



Usato per:

- Spese viaggio/convegni
- Consulenze scientifiche
- Equipment

€ 479

€ 59.996

€ 1.672

€ 62.147



Saldo (usato per altri progetti):

€ 3.803